

# **Johann Sebastian BACH**

The Complete Works for Lute Solo

arranged for guitar by Jean-François Delcamp

## **FUGUE BWV 1000**

in A minor

Opere per liuto trascritte per chitarra classica  
Oeuvre pour luth arrangé pour guitare classique  
Obra para laúd transcrita para guitarra clásica

3141  
3141  
314  
213

3  
3  
3  
2

a i m p  
a i m p  
a i m  
a i m

3  
3  
3  
3

# Symboles / Simboli / Symbols / Símbolos

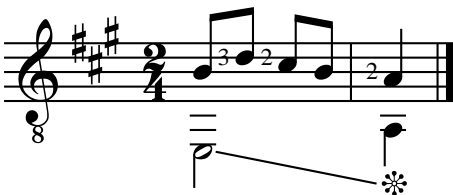
- 1 2 3 4 - Doigts de la main gauche.  
- Dita della mano sinistra.  
- Fingers of the left hand.  
- Dedos de la mano izquierda.

- p i ma - Pouce, index, majeur et annulaire.  
- Pollice, indice, medio e anulare.  
- Thumb, index, middle-finger, and ring-finger.  
- Pulgar, indice, medio y anular.

- CII CV CIX** - Frette où le premier doigt fait un barré.  
**CII CV CIX** - Tasto che il primo dito preme per fare un barré.  
**CII CV CIX** - Fret where the first finger makes a barré.  
**CII CV CIX** - traste donde debe extenderse el dedo primero para formar una cejilla.

- C VII** ————— - La ligne horizontale indique la durée du barré.  
- La linea orizzontale indica la durata del barré.  
- The horizontal line indicates the duration of the barré.  
- La linea horizontal muestra la duracion de la cejilla.

- ⑥ ⑤ ④ - Les cordes .  
- Le corde.  
- The strings.  
- Las cuerdas.



- \* - Stopper la résonance de la note précédente.  
- Fermare la risonanza della nota precedente.  
- Damp the preceding note.  
- Detener la resonancia de la nota precedente.

# Johann Sebastian BACH (1685-1750)

## FUGA BWV 1000 EN LA MINEUR

Adaptation pour guitare de Jean-François Delcamp

2

3

original:

5

7

3 i m

4

9

C III

11

13 *C III* *C V m i*

15

17

19 *C V*

21 *C V* *C VII*

23 *C IV* *C II*

25 *C II* *aimp* 0404 *tr* (4) (5) \*

27

29 \*

31 *C III* *C II* *C IV* *C II*

34 *C VIII* *C VI* (6)

37 *C IV* *C III* *C II*

39

41

43

45

47

49

51

53

*p*

*m*

C V

C III

C VII

55 C II  
2131

57

60

62

64

66

68



70

72

74

76

79

81

83

*m i*

C IV

C II

C VII

C III

C III\*

C VII

85 C III

87 C V

89

91 C VII

93

95 12 12 C I

96 21312131 tr C V