

ODE DI ANACREONTE
per voce di Soprano
con accomp.^o di Chitarra
e Piano-forte



Reg. nell' Arch. dell' Unione
 42030

Proprietà dell' Editore
 Fr. — . 75 .

DI
MAURO GIULIANI
 Op.^o 451.bis

Maestoso

I.^{za} STROFA



Te delle Dee Re - gi - - na Ve - nere ami - ca io bra - mo,

II.^{da} STROFA



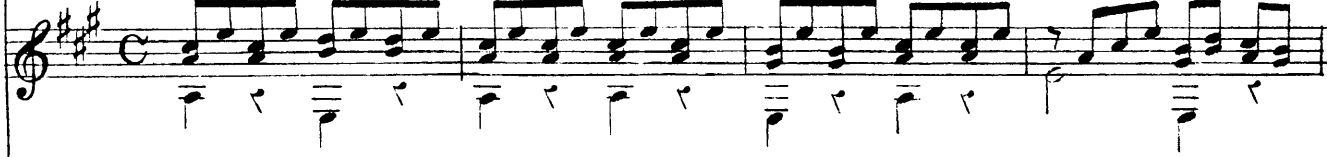
Ec - co l' ama - ta spo - sa o giovinet - to a - man - te;

III.^{za} STROFA



Co - metra i fiordel pra - - to La rosa è la più bel - - la a -

CHITARRA



Maestoso

PIANO-FORTE



MILANO presso GIO: RICORDI .

FIRENZE presso RICORDI e C.^o

R 42030 R

2




vie - ni te amore io chia - mo, degl'uo - mi - ni Si - guor; Te in -



non per - der quest'istan - te, che a te goder con - vien:



- van - za o - gni donzel - la Mi - ril - la ancor co - si. Il



- vo - co o santi o - me - ne per cui cia - scun re - spira,



Ca - ro alla Dead' A - mo - re con - sor - te di Mi - ril - la,



ta - lamo ri - den - te ee - co ei mo - strail so - le;





Voi cantosul - la Li - - ra, Ve nere, I - me - ne, A - mor.



Stra - to - ele la pu - pil - - la deh vol - gi al ca - ro ben.



Ah sia di bel - la pro - - le que - sto fe - con - do un di.

